



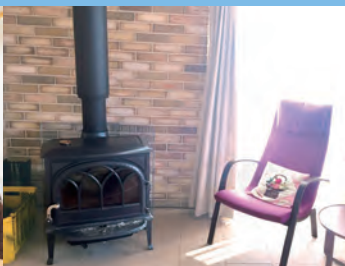
ちいかん OB のユメが実現した  
草原の小さなコテージ



# ファームイントーチ



北海道の東、鶴居村にある草原の馬宿 ファームイン トーチは  
滞在する時間を豊かに過ごすことのできる素敵な貸別荘です。  
ご家族、ご友人同士、気のおけない仲間たちと・・・  
大自然の小さな馬宿で、季節の自然を満喫しながら、のんびりリフレッシュ！



## Access

釧路空港から車で約 40 分  
JR 根室本線 釧路駅から車で約 40 分  
道東自動車道 阿寒 IC から車で約 40 分

お車・レンタカーでのアクセスが便利！



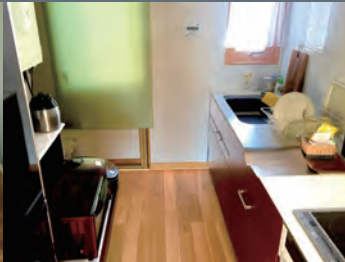
国道 274 号(鶴居国道)の近くです。  
札幌方面からお越しの場合は  
大きなホルスタインの看板を曲がって  
1.5km 先にあります。

## ファームイントーチ 施設概要

### 1 棟貸し切りタイプ 宿泊施設

収容人数最大 6 名 (ロフト利用時)  
※ 別途 屋外キャンプ可  
オプションメニュー：朝食、BBQ

ツインベッドルーム 2 部屋、  
キッチン (調理器具、食器完備)、  
リビングダイニング、  
暖炉のあるリビング、  
ロフト (寝室利用可)、バス、  
トイレ、電子ピアノ、自然関連図書



## お出かけスポット

摩周湖畔まで約 40 分  
鶴居・伊藤タンチョウサンクチュアリまで約 10 分  
釧路市湿原展望台・遊歩道まで約 25 分  
阿寒湖畔まで約 60 分



「ちいかんのホームページ見たよ！」でうれしい特典付き！  
(詳しくは裏面で)

ご利用料金、ご予約については  
ファームイントーチの Web サイトをご覧ください。



<http://torch-s.jp>

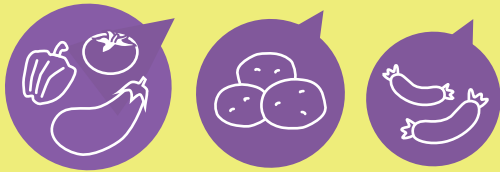
※株式会社地域環境計画では施設やご予約に関するご質問はお受けできませんので、直接お問い合わせください。

# 地域環境計画提携宿 ファームイントーチ

## ちいかん Web サイトのご予約特典

ご予約の際に

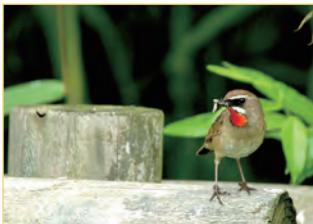
「ちいかんのホームページ見たよ！」で  
トーチおすすめ旬の幸をプレゼント!



※プレゼントの内容はトーチにおまかせください。  
お土産に、はちまふバーベキューの具材にできるかも!?  
ご予約時に、その時々のおすすめの旬の幸を差し上げます!

大自然の中のコテージで過ごすひととき

## ファームイントーチの自然体験アクティビティ



### バードウォッチング

広大な草原で、北海道ならではの野鳥を数多く観察できます。ノビタキ、ノゴマ、オオジュリン、タンチョウ、オオジシギ等々、あなたは何種類の野鳥に出会えるでしょうか?



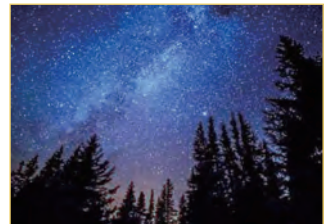
### どさんこ乗馬

ファームイン・トーチではどさんこを放牧しています。また近隣のどさんこ牧場では乗馬も体験できます。どさんこを愛で、どさんこに揺られながら、思う存分癒されてください。



### 釣り

本格的な釣りを楽しみたい方にはアメマスの聖地として名高い雪裡川がおすすめ! のんびりとファミリーフィッシングを楽しみたい方には「平田さんちの池」がおすすめです。



### スターウォッチング

空一面の星が見たいっつ!!!  
街や観光地の灯りから遠く離れたファームイントーチはそんな願いも叶えてくれます。流れ星や人工衛星の数にも、きっと驚くことでしょう。



### 自然観察 & ハイキング

牧場の谷間には、深緑の溪畔林に囲まれた美しい小川が流れています。早春には美味しい匂いのギョウジャニンニク、盛夏には辛みと豊かな香りを帯びたワサビを収穫することができます。溪畔林から出て丘を登ること15分、頂上にとり着くと、雌阿寒岳をメインに据えた大パノラマを独り占めすることができます。

### 他にもあれこれ

- 馬の餌やり・ブラッシング体験
- クロスバイクやMTBでのんびりご近所ツーリング
- 自家製野菜と山菜の収穫とBBQ
- 薪割り体験
- 薪ストーヴでピザ焼きやストーヴ料理
- スラッグラインで遊んだりハンモックでお昼寝したり
- 雪原の丘ハスノーシューでスノーハイク
- 宿を拠点に道東周遊... などなど



あなたに"こっそり"教えた  
草原の小さな馬宿

## ファームイントーチ

〒085-1200  
北海道 阿寒郡 鶴居村 宇雪裡北 26 線西 13-3  
☎ 0154-64-2595 (9:00 ~ 20:00)  
🏠 <http://torch-s.jp>

トーチの看板犬  
ビルボくんも待っています。  
遊びに来てねー!

