

サーバーもソフトも不要です!!

# ちいかんクラウドで 鳥獣対策情報の管理が 簡単・便利に!



鳥獣情報(捕獲・目撃)

項目	入力例
種別	捕獲
年月日	20111013
動物種	イノシシ
性別	オス
捕獲数	2
可区分	有害(市町村)
年齢	4

収集



公開

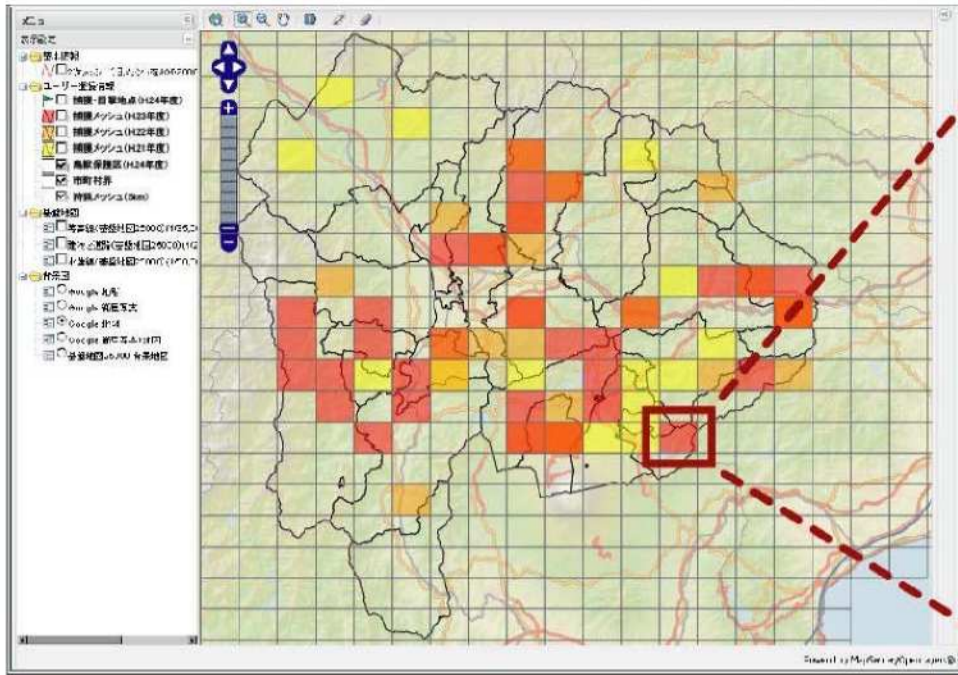
直感的に操作できるツール群

見やすい属性表示

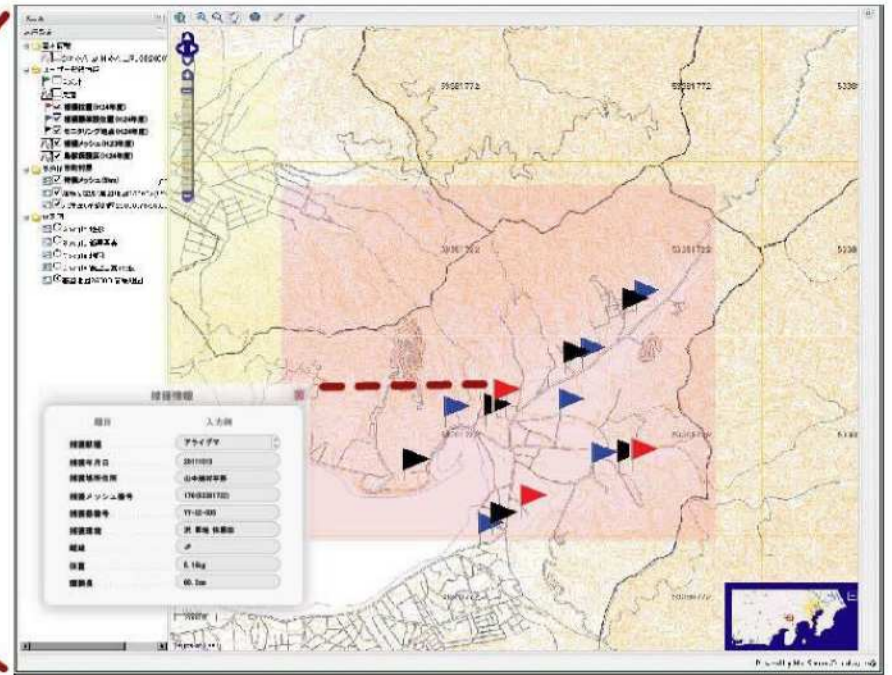
ID	鳥獣名	確認箇所	市町村
107	イノシシ	サツマイモ畑	〇〇町

地図の索引図を表示

# Chiikan Cloud ちいかんクラウド 出カイメージ



広域情報を5kmメッシュで表示



詳細な座標情報を表示

## ちいかんクラウド サービスの特徴

### 鳥獣対策データを一元管理

生息情報、捕獲情報、被害情報、対策情報等、様々な情報を集約し、情報の閲覧、編集、共有、公開を可能にします。

### 入出力をカスタマイズ

最適な入出力システムを構築可能。作業労力が大幅に軽減できます。狩猟報告に基づく捕獲情報、自治体の保護管理計画に基づく生息密度情報、農業被害・植生被害情報、被害防止柵の設置位置等の対策情報等を項目として設定できます。

例えば『狩猟台帳』。リストにデータを入力するだけで、種毎の捕獲数の集計や月ごとの捕獲数、捕獲地点の表示等、様々な集計と地図表示が可能になります。

### 操作は楽々

入力は地図上で場所をクリックし、各種情報を入れるだけ！位置情報を含んだExcel表があれば、一覧のデータを一気に地図化することも可能です。

### すべてのデータを地図化して表現

情報を地図で見られるので、関係者への公開、近隣の自治体や研究機関等との共有が簡単です。特定種の緊急出没情報の迅速な配信等にも活用できます。

### 情報をさらに活かす

様々な組織や関連部署間でデータを共有したり、ダウンロードしてGISデータとして加工が可能です。データへの付加価値を高め、重複整備の無駄も省くことができます。

### GIS技術に特化

専用ソフトを持っていなくても地図情報を扱うシステムの構築を手軽にスタートできます。

### 初期費用は 0 円～!

保守料はサーバー管理費のみ。さらに用途に合わせた課金で無駄がありません。

### 大事なデータを安全に

信頼の国内データセンターを使用。複数のバックアップ体制を確保。災害対策にも有効です。

ご相談、無料御見積等、メールでお気軽にお問い合わせください。

東京支社 生物多様性推進室 03-5450-3700 E-mail tky-office@chiikan.co.jp  
大阪支社 生物多様性推進室 072-684-3182 E-mail osk-office@chiikan.co.jp

株式会社  
**地域環境  
計画**  
生きものと共生する  
地域づくり  
**ちいかん**

■ 本社・東京支社・野生生物管理事業部

〒154-0015 東京都世田谷区桜新町2-22-3 NDSビル  
TEL : 03-5450-3700 FAX : 03-5450-3701

■ 北海道支社 ■ 東北支社 ■ 名古屋支社 ■ 大阪支社 ■ 九州支社

【ちいかんウェブサイト】 <http://www.chiikan.co.jp>

【鳥獣被害対策総合サイト [鳥獣被害対策.com](http://www.choujihigai.com)】 <http://www.choujihigai.com>

鳥獣被害には  
こちらも  
どうぞ