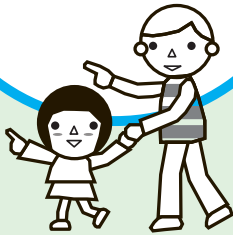


生物多様性に配慮した企業活動やCSRに取り組みませんか

自社の生物多様性の取組みが、ステークホルダーとのコミュニケーションを活発にし、ブランド力向上に役立ちます！

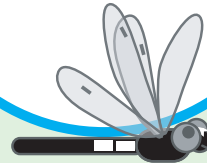
学ぶ・知る

生物多様性について学ぶ
セミナーや
自然観察会の企画



創る

生きものに
出会う・
自然とふれあう
事業所づくり



広げる・つなげる

企業の取組を
地域に広げる
しくみづくり



まず、"生物多様性"を学びたい！
社員教育したい！事業所様には・・・

弊社の生物多様性のプロがお手伝いします

2013年には事業所様向けセミナーを開催しました→



東急不動産 様 東急プラザ表参道原宿 「おもはらの森」



「おもはらの森」には、四季の感じられる樹木が植えられており、人々の憩いの場所となっています。また生きものの調査の結果、シジュウカラなどの鳥類や昆虫など、様々な生きものが訪れる場所であることがわかりました。オープン時には、近隣の小学校の児童が作った巣箱がかけられ、環境学習の場としても活用されています。

小松製作所大阪工場 様 「コマツ里山」



コマツ里山は、建て替えに伴って創出された緑地です。企業の環境方針である「生物多様性の向上」を目的に地域の里山環境の再現をコンセプトにしています。

↓周辺里山の落葉層、土壌のまきだし



草地移植 生物のモニタリング調査

受賞！

第3回緑のまちづくり賞（大阪ランドスケープ賞）
事業主：株式会社小松製作所 大阪工場
設計者：株式会社ランドスケープデザイン関西支社
株式会社地域環境計画
施工者：鹿島建設株式会社関西支店
西武造園株式会社

味の素東海事業所 様 「味の素バードサンクチュアリ in 四日市」



四日市市にある味の素東海事業所様には、サギの仲間やカワウなど多くの鳥類があつまる「味の素バードサンクチュアリin四日市」があります。この施設内の生きもの調査を行った結果、貴重な生きもの生息地や飛来地となっていること、地域の生態系ネットワークのひとつとして重要な役割を果たしていることがわかりました。